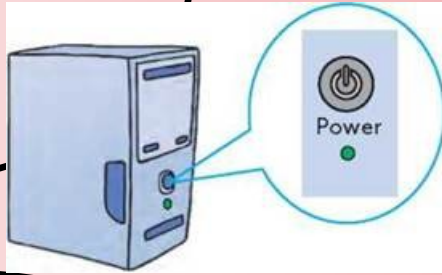


Ввімкнення комп'ютера
(кнопка Power)



Вмикається блок живлення

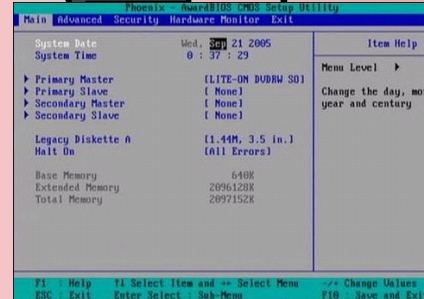


Звуковий сигнал (Повідомлення про відсутність помилок)



Ініціалізація основних системних компонентів

Виконуються команди BIOS



Підготовка процесора



Перевірка CMOS та стан батареї

Тестування оперативної пам'яті та процесора

Ініціалізація та налаштування периферійних пристроїв



Виклик завантажувача системи та завантаження ОС

Пошук та ініціалізація пристроїв з власного BIOS

Розподіл ресурсів між пристроями

